



新世代半導体レーザーシステム

# DVL-20/10

ASUKA MEDICAL Inc.



# 最新の技術をペット治療に

新世代半導体  
レーザーシステム **DVL-20**

DVL-20は、最大20Wの出力を有する、コンパクトで軽量の半導体レーザーです。  
院内での持ち運びも簡単に行え、その美しいデザインは、診療の雰囲気をやわらげます。  
有能なパートナーとして、日々の診療でお役に立ててください。

豊富なアクセサリーを用いた広い臨床範囲

最大20Wの高出力

迅速に治療が行えるシンプルな操作性

2パターンの照射条件メモリー機能

調整可能なガイド光

移動の簡単なポータブルタイプ



■タッチパネル

出力や照射条件(連続・リピート)、照射時間などは、  
フロントのタッチパネルに軽く触れることで  
簡単に操作することができます。

DVL-20では豊富なアクセサリーをご用意しています。  
これらはレーザー治療における弊社の豊富な経験に基づいて設計・開発されています。  
豊富なアクセサリーにより、様々な手術・治療を低侵襲にて行うことが可能です。

新世代半導体  
レーザーシステム **DVL-10**

ベーシックな治療と手術をカバーする  
DVL-20の弟分が新登場!

最大出力10W

照射量がわかるジュールカウンター付き

迅速に治療が行えるシンプルな操作性

調整可能なガイド光

移動の簡単なポータブルタイプ



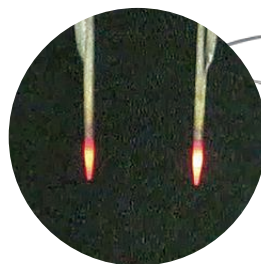
アクセサリ

Accessories

### ビームスプリッター式バイポーラ

ビームスプリッターによりレーザー光を2本に分岐することで両側からのレーザー照射が可能になります。

- 左右均等な、より速い切開が可能
- シール能力が大幅に向上



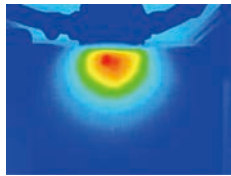
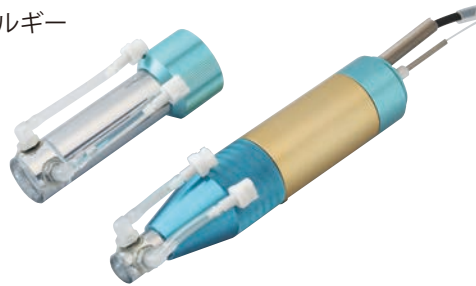
※ビームスプリッターは、DVL-20でのみ使用可能です。

# 半導体レーザーと組み合わせることにより 治療の幅が広がります。

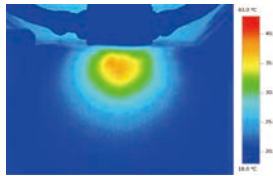
## 冷却機能付ロータリーハンドピース

冷却機能により今まで困難だったハイパワーでのレーザー照射が可能になります。

- 冷却機能による皮膚表面の熱傷防止
- 深部ターゲットに対するレーザー照射に最適
- 均一なレーザーエネルギー



冷却ロータリーハンドピース15Wにて  
冷却温度5°C10分の接触照射



冷却ロータリーハンドピース15Wにて  
冷却温度0°C10分の接触照射



## 高輝度LED内蔵、 高精細内視鏡システム **AES-30A**

ビデオオトスコープは従来の耳鏡に比べ、拡大されたクリアな画像で正確な診断治療が可能です。また画像や動画を見せることで飼主にも治療方法が理解されやすくなります。

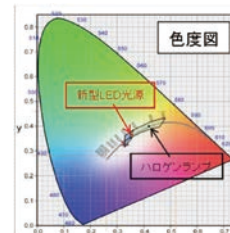
- 高性能CCDにより高精細・高画質を実現
- 光源は高輝度LEDを採用。だから長寿命、ローコスト
- 高輝度LED自然な生体色調を再現
- 静止画・動画を手元スイッチでコントロール
- 静止画・動画はSDカードへの記録が可能

### DVL-20+AES-30Aの 組み合わせ

半導体レーザーと組み合わせると耳道内の組織の蒸散をすることも可能です。



動物用硬性内視鏡へのブルーベアファイバー挿入

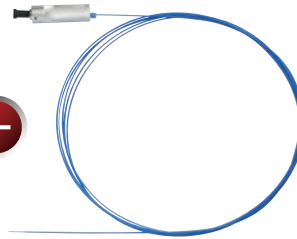




ファイバースカルペル



■ファイバースカルペル ショート/ロング



■ブルーベアファイバー



- 切開
- 凝固
- 蒸散
- 加温
- 止血

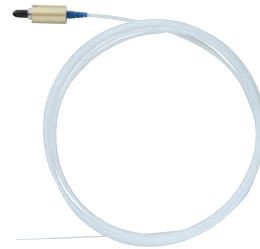
ユニバーサルハンドピース



■ユニバーサルハンドピース



■チゼル ■ラウンド ■コニカル ■細径コニカル



■ユニバーサルファイバー(イエロー)

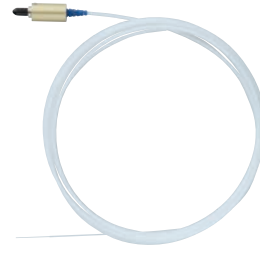


- 切開
- 凝固
- 蒸散
- 止血

ユニバーサルバイポーラ



■ユニバーサルバイポーラ(P) ■ユニバーサルバイポーラ(K)

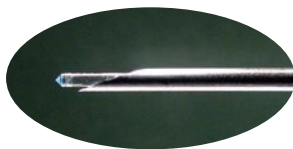


■ユニバーサルファイバー(イエロー)

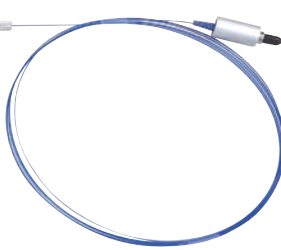


- シール切断
- 止血

穿刺ファイバー

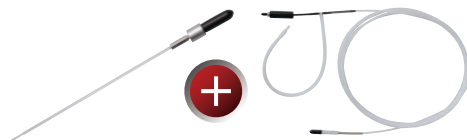


■ユニバーサルファイバー(シルバー)コニカル

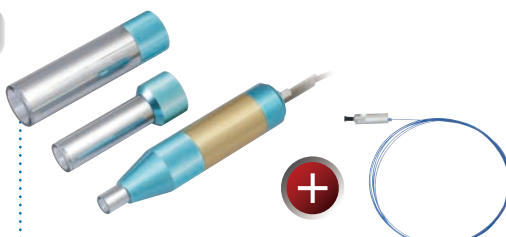


- 椎間板ヘルニア治療

広拡散プローブ・ロータリーハンドピース



■広拡散プローブ ■接続ファイバー400/600



■ロータリーハンドピース ■ブルーベアファイバー



- サーミア
- 凝固
- 加温

## デモンストレーション

製品をより詳しく知っていただくために、無料にてデモンストレーションを行っております。  
 さまざまな臨床に対応できる半導体レーザーを、院内で直接ご体験いただくことができます。お気軽にお問い合わせください。  
 飛鳥メディカルのレーザー治療機器・アクセサリ詳細情報や、関連セミナー展示会情報は、  
 ホームページ [www.asuka-med.com](http://www.asuka-med.com) に、随時更新・公開しております。  
 また、レーザーアクセサリ紹介ページでは、注文書PDFをダウンロードいただき、簡単な手順でご注文いただけます。

## 仕様

モデル	DVL-20	DVL-10
レーザータイプ	ダイオードレーザー	
波長	808nm ±10nm	
チャンネル	1	
出力ポート	SMA 905	
出力パワー	1W~20W	1W~10W
出力設定単位	0.1W (1W~5W)	
	0.5W (5W~20W)	0.5W (5W~10W)
オペレーティング・モード	連続モード	
	リピートモード (パルス幅0.01秒~5秒、パルス間隔0.01秒~5秒)	
冷却	空冷方式	
重さ	5.9Kg	
寸法	165mm (W) × 330mm (D) × 255mm (H)	
必要電源 (消費電力)	AC100-250V / 50-60Hz (165W)	

※外観・仕様・構成は製品改善の為予告無しに変更する場合があります。予めご了承ください。

外国製造業者認定番号: 23外製第18号 第二種動物用医療機器製造販売業許可番号: 22製販療Ⅱ第127号

## その他のアクセサリ



## 凝固用電気手術器 チストップ

世界初のバッテリーによるバイポーラ凝固装置

- ハンドスイッチなので場所を選ばず使用できます。
- バイポーラ専用のため対極板は不要です。  
往診での小手術が容易になります。
- 低侵襲凝固が可能な1.7MHz高周波。  
小さな腫瘍の凝固治療への応用も可能です。



DVL-20+チストップの組み合わせ



これからの医療に、先進の技術で応える  
**飛鳥メディカル株式会社**

開発センター  
 〒610-0332 京都府京田辺市興戸地蔵谷1番地 同志社大学連携型起業家育成施設2階  
 TEL.0774-65-2233 FAX.0774-65-2288

東日本営業所  
 〒332-0014 埼玉県川口市金山町12-1 サウスゲートタワー川口2F  
 TEL.048-290-8288

大阪オフィス  
 〒540-0012 大阪市中央区谷町2-3-1 第2ターネンビルディング5F  
 TEL.06-7878-6993

URL [www.asuka-med.com](http://www.asuka-med.com)

お問い合わせとご用命はこちらへ