

# H<sup>1</sup> SPECIFICATIONS

医療機器等分類表示及び仕様

|                   |   |      |                    |          |                        |            |                        |              |                      |
|-------------------|---|------|--------------------|----------|------------------------|------------|------------------------|--------------|----------------------|
| 販売名(品名)           | 飛鳥動物用半導体レーザー治療器H1(飛鳥半導体レーザー治療器 H1)  |      |                    |          |                        |            |                        |              |                      |
| 動物用医療機器のクラス分類     | 管理医療機器 [クラスII]  |      |                    |          |                        |            |                        |              |                      |
| 動物用医療機器の類別        | 理学診療用器具   |      |                    |          |                        |            |                        |              |                      |
| 一般的名称             | レーザー治療器   |      |                    |          |                        |            |                        |              |                      |
| 医療機器製造販売承認番号      | 2動薬第3411号   |      |                    |          |                        |            |                        |              |                      |
| レーザー製品のクラス分け      | クラス4  |      |                    |          |                        |            |                        |              |                      |
| レーザー発振素子          | GaAlAs 半導体レーザー  |      |                    |          |                        |            |                        |              |                      |
| 励起波長 [3波長]        | 650±10nm / 810±10nm / 915±10nm  |      |                    |          |                        |            |                        |              |                      |
| レーザー最大出力 [ISP設定時] | 15.0±1.5w [16.0±2.0w]   |      |                    |          |                        |            |                        |              |                      |
| ガイド光波長/出力         | 650±20nm / 2mW以下  |      |                    |          |                        |            |                        |              |                      |
| レーザー照射モード         | 連続 [CW] ・ Pulse [1~20,000Hz] ・ ISP [1~20,000Hz]   |      |                    |          |                        |            |                        |              |                      |
| 冷却方式              | ヒートシンクパイプによる強制空冷  |      |                    |          |                        |            |                        |              |                      |
| モニター              | 7インチ1920×1200HD タッチスクリーン  |      |                    |          |                        |            |                        |              |                      |
| 電源                | <table border="1"> <tr> <td>接続方法</td> <td>ACアダプターまたはバッテリーパック</td> </tr> <tr> <td>定格電圧/周波数</td> <td>AC100 ~ 240V / 50-60Hz</td> </tr> <tr> <td>バッテリー仕様/容量</td> <td>DC18V、5.55A / 3,500mAh</td> </tr> <tr> <td>バッテリー駆動/充電時間</td> <td>駆動:約60分 / 充電:最大 約90分</td> </tr> </table> | 接続方法 | ACアダプターまたはバッテリーパック | 定格電圧/周波数 | AC100 ~ 240V / 50-60Hz | バッテリー仕様/容量 | DC18V、5.55A / 3,500mAh | バッテリー駆動/充電時間 | 駆動:約60分 / 充電:最大 約90分 |
| 接続方法              | ACアダプターまたはバッテリーパック  |      |                    |          |                        |            |                        |              |                      |
| 定格電圧/周波数          | AC100 ~ 240V / 50-60Hz  |      |                    |          |                        |            |                        |              |                      |
| バッテリー仕様/容量        | DC18V、5.55A / 3,500mAh  |      |                    |          |                        |            |                        |              |                      |
| バッテリー駆動/充電時間      | 駆動:約60分 / 充電:最大 約90分  |      |                    |          |                        |            |                        |              |                      |
| 本体質量              | 2.0kg   |      |                    |          |                        |            |                        |              |                      |
| 本体寸法              | 225mm [W] x 150mm [D] x 150mm [H]   |      |                    |          |                        |            |                        |              |                      |
| 使用環境 温度/湿度        | 10~30℃ / 30~75%RH [結露なきこと]  |      |                    |          |                        |            |                        |              |                      |

# H<sup>1</sup>



### 付属品

ACアダプタ



電源コード

本体ケース



保護メガネ×3



ハンドピース(2m)×2



### オプション

動物用  
保護メガネ



※製品の仕様・デザインは、予告なく変更される場合がありますのでご了承ください。※製品の寸法、質量、動作範囲の表示には、若干の誤差を含んでいます。  
※画像は機能を分かりやすく説明するため加工しており、実際の表示とは異なります。※写真はカラー印刷のため実物の色とは多少異なる場合があります。



#### 安全にお使いいただくために

ご購入前に、設置場所・使用条件・用途をご確認ください。  
ご使用前に添付文書、取扱説明書をよくお読みの上、正しくお使いください。

お問い合わせとご用命はこちらへ

これからの医療に、先進の技術で応える  
**asuka 飛鳥メディカル株式会社**  
〒610-0332 京都府京田辺市興戸地藏谷1番地 D-egg 2F  
TEL:0774-65-2233 FAX:0774-65-2288  
www.asuka-med.com



**SUMMUS**  
VETERINARY LASER



# LASER THERAPY SOLUTION

~H1 Powerful Results & Simple Operation~  
 With a lightweight yet sturdy design, the H1 delivers powerful results and simple operation. So that you can easily and quickly select an expert treatment protocol that will get your patients healing better, faster.



## ACCESSORIES



5種類の交換型プローブで  
 多様な治療に対応

- ・非接触式 (25mm) ..... **H1標準セット**
- ・ENT ..... **オプション**
- ・接触式 (25mm, 50mm) ... **オプション**
- ・非接触式 (50mm) ..... **オプション**

※オプションにハンドピースは含まれません。



### ハイパワーレーザー

コンパクトでもハイパワーな動物用レーザー治療器。最大出力は連続波15W、スーパーパルス16W、より深い患部までレーザー光が到達。



### 165種類の豊富なメニュー

165種類のプロトコルが整備されており、安定した治療を簡単かつ迅速に選択できます。さらに、独自のカスタムプロトコルの設定も可能です。



### ポータブル&コンパクト

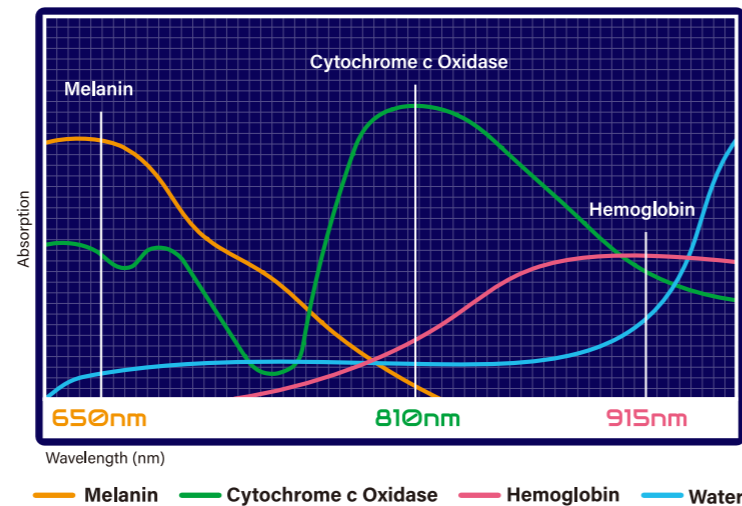
据え置きでのご使用以外に、バッテリーによるポータブルタイプとしてのご使用も可能です。本体重量約2.0kgと軽量でコンパクト。



### ユニバーサルインターフェース

直感的なインターフェースにより、治療プロトコルをすばやく設定できます。

## 3WAVELENGTHS



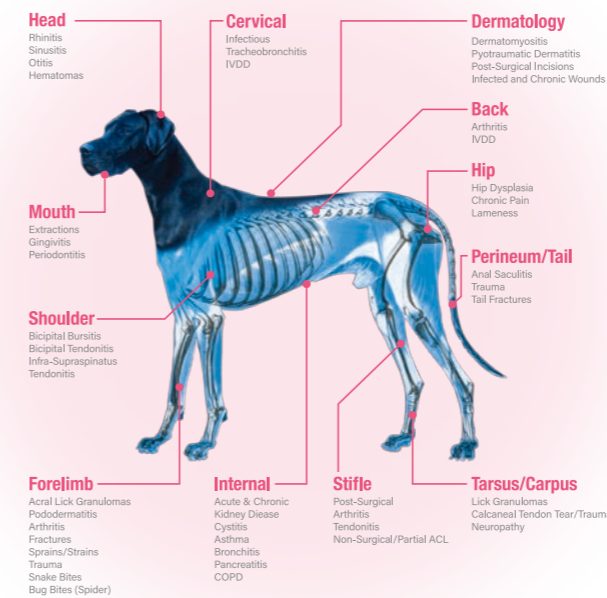
**650 nm**  
 表面治療を  
 加速

**810 nm**  
 ATP産生を  
 増加

**915 nm**  
 酸素供給を  
 強化

## LASER THERAPY

### TREATMENTS & APPLICATIONS



650nm、810nmと915nmの3波長と高出力によって効果的な治療を短時間で行うことができます。大動物からエキゾチック動物まで様々な動物に対応しています。

## VARIETY MENUS & CUSTOMIZE

